

## Liège et sa région

MARDI 14 FÉVRIER 2006  
LE JOUR LIÈGE

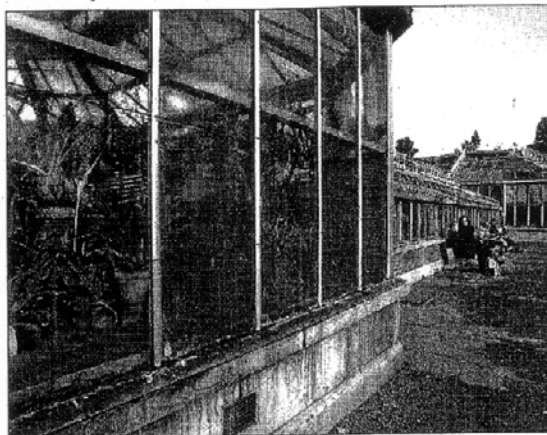
# Les serres du Jardin botanique bourgeonnent

Un budget de 865 000 € pour dynamiser le Jardin botanique de Liège dans l'Euregio : c'est parti!

**L**A ministre liégeoise Marie-Dominique Simonet se souvient : « *Quand j'étais plus jeune, je faisais du baby-sitting. Je venais promener les enfants dans ce parc* ». Le recteur Bernard Rentier lâche illico : « *Et moi, j'y étais baby-sitté! Mais pas par vous...* ».

Le parc du Jardin botanique et les serres néoclassiques classées tiennent au cœur de pas mal de Liégeois, même s'ils ne sont ni ministres, ni recteurs.

Un mouvement de dynamisation est amorcé : trois jardins botaniques de l'Euregio vont se lancer dans une collaboration toute neuve. Il s'agit, bien sûr, du Jardin botanique de Liège, du Botanische Tuin de Kerkrade (Pays-Bas) et du Park Natuur en Cultuur de Hasselt.



Fondé en 1816, le Jardin Botanique de Liège est le seul jardin botanique complet (serres et pleine terre) en Région wallonne. Therry

La ministre des Relations extérieures et de la Recherche Marie-Dominique Simonet évoque un échange de savoirs, l'organisation d'événements eurégionaux et une vraie promotion qui permettraient de susciter un attrait touristique plus dense autour des serres liégeoises. Un attrait que n'a jamais réussi à engendrer l'Observatoire du Monde des Plantes, au Sart Tilman. « *Les serres pourraient profiter d'un regain d'attention pour les centres-villes en général* », expliquent les partenaires (la Région, l'ULg, la Ville, les fonds Interreg).

« *L'opérateur est wallon. Ça n'arrive pas si souvent* », fait remarquer la ministre Simonet. Près de 50 % du budget est en effet alloué à l'unité aCREA

(écologie appliquée) de l'Université de Liège. C'est elle qui fera office de chef de file du réseau. Mais c'est ensemble que les partenaires chercheront des fonds pour 2007-2013, pour la nouvelle tranche des fonds européens. Liège apportera des collections botaniques sans égal en Région wallonne et dans l'Euregio. Et les deux autres jardins botaniques, moins riches et plus petits, partageront un savoir-faire intéressant dans l'organisation d'événements. Une première exposition est déjà prévue du 28 avril au 14 mai prochains (« *Plantes à parfums* »).

« *On a beaucoup misé, au cours des décennies précédentes, sur le déplacement vers le Sart Tilman* », observe le rec-

teur Bernard Rentier. « *Aujourd'hui, l'effet de balancier veut qu'on opère plutôt un retour des activités en ville* », dit-il. Et l'Université ne manque pas de projets au cœur de Liège, permettant d'établir un lien cohérent, intégré, avec la redynamisation de ses collections botaniques : « *Nous sommes sur un grand projet de maison des sciences et des techniques, quai Van Beneden : l'Embarcadère du Savoir. Et la fusion avec HEC, à 200 mètres d'ici, va entraîner l'installation de l'ensemble de la faculté de gestion sur un seul site. Les serres ont toujours été un fleuron de l'ULg. Ce projet est un défi. Ça doit impérativement être une relance* ».

**Pascale SERRET**